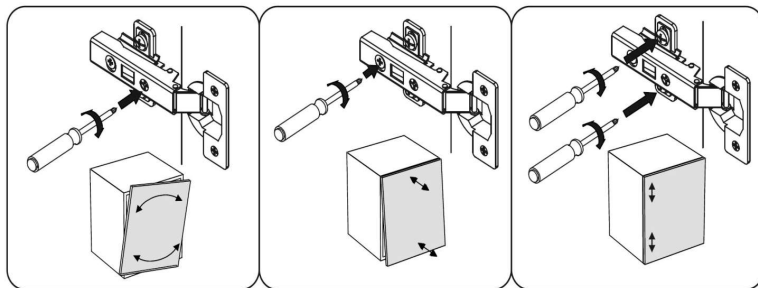


Схема установки и регулировки петли



Инструкция по сборке
Набор мебели для кухни (КМ-020.00.00.00)

1. Рекомендации по сборке

1.1. Перед началом сборки изучите настоящую инструкцию, проверьте комплектность деталей и фурнитуры в каждом упаковочном месте (ящике, пакете, мешке и т.п.). Приготовьте рабочий инструмент (молоток, отвертку, шило, ключ-шестигранник). Место для сборки должно быть достаточно свободным с ровной поверхностью.

1.2. Соблюдайте очередность сборочных операций:

соедините между собой стенки боковые (1) и горизонтальные (3) при помощи конфирматов (Б);

проверьте прямые углы корпуса (разность диагоналей не должна превышать 2мм), после чего прикрепите заднюю стенку (19) при помощи гвоздей (П);

прикрепите мебельные подвесы (И) при помощи шурупов 3x25 (Л);

установите по месту верхние секции, прикрепив их подвесками к стене при помощи дюбелей и шурупов (в комплект поставки не входят). Расстояние между нижними и верхними секциями выдержать 450-600 мм;

установите полкодержатели (Р), на которые поставьте полку (5);

если шкаф поставляется со стеклом (17*), соберите дверь-витрину. Соблюдайте осторожность при креплении стекла к дверной раме при помощи стеклодержателей: при излишней затяжке шурупом возможно растрескивание стекла;

прикрепите петли (Г) к двери (17) при помощи шурупов 3,5x16 (К);

прикрепите ручку (Е) к двери (17) при помощи шурупов 3,5x12 (Д);

навесьте по месту дверь следуя предложенным вариантам, прикрепите петельные планки к стенке боковой (1) при помощи еврошурупов (М);

отрегулируйте петли;

1*3. Поскольку изделия постоянно совершенствуются, конструкция может незначительно отличаться от заявленной.

2. Рекомендации по эксплуатации и уходу за изделиями

2.1. Мебель нужно разместить в помещении так, чтобы на изделия не попадали прямые солнечные лучи, и отопительные приборы находились не ближе 30 см. Поверхность деталей мебели следует оберегать от попадания влаги. Не допускается тепловое воздействие на фасад температурой выше 50*С.

2.2. При ослаблении соединений деталей необходимо их подтянуть.

2.3. Освежать и протирать облицованные поверхности и лакокрасочные покрытия необходимо только специально предназначенными для этого средствами. Категорически запрещено пользоваться агрессивными жидкостями (спиртом, растворителями и т.п.).

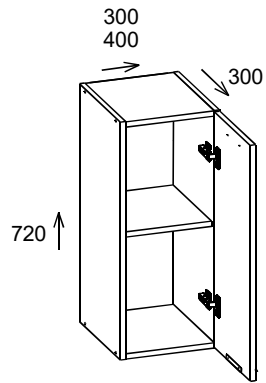
3. Порядок предъявления претензий

3.1. Претензии по качеству и комплектности мебели должны направляться покупателем непосредственно в магазин, где приобретена мебель, с обязательным приложением копии товарного чека.

3.2. Претензии от покупателя принимаются торговыми организациями в течении гарантийного срока - 24 месяца со дня приобретения.

3.3. Претензии не принимаются по дефектам, возникшим по причине несоблюдения покупателем правил по сборке, эксплуатации и уходу за мебелью.

ВШ30
ВШ40



Потребуется для сборки

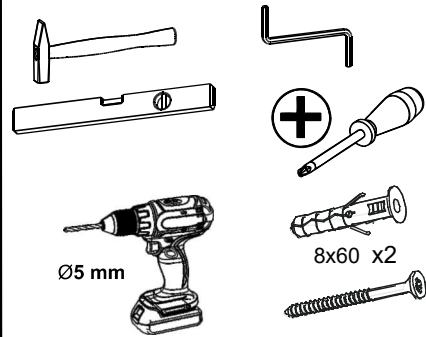
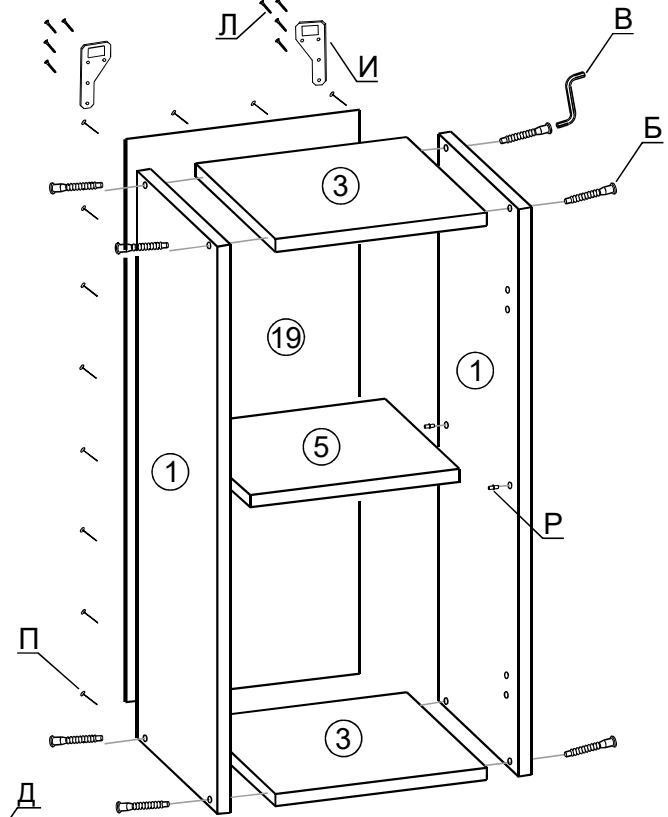


Таблица комплектности деталей

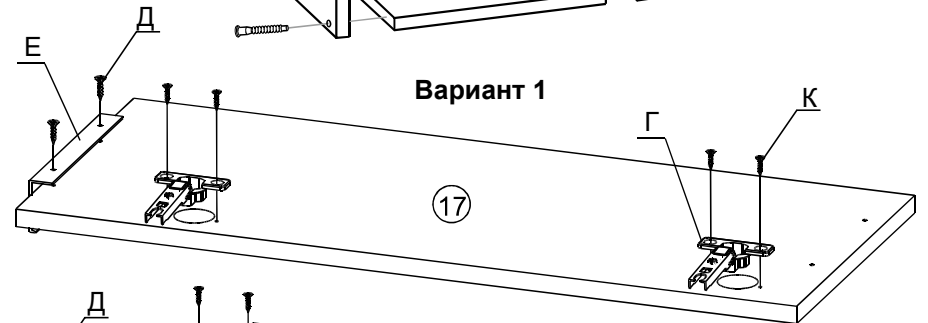
Пачка	Деталь	Поз	Размеры			К-во, шт
			Д	Ш	Т	
1	Стенка боковая	1	720	280	16	2
1	Стенка горизонтальная	3	268 (368)	280	16	2
1	Полка	5	265 (365)	270	16	1
1	Дверь	17	713	296 (396)	16	1
1	Стекло	17*	610	190 (290)	4	1
1	Стенка задняя	19	715	297 (397)	3	1

Таблица комплектности фурнитуры

	Б x8	В x1	Г x2	Д x2
Е x1	И x2	К x4	Л x8	М x4
П x24	Р x4	С x8		



Вариант 1



Вариант 2

